



Schmerzerkennung beim Pferd

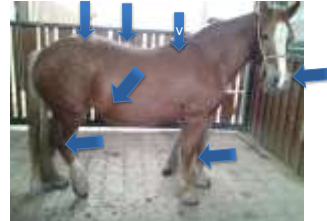
Dr. Ulrike Auer
Anästhesiologie und Intensivmedizin

Veterinärmedizinische Universität Wien



Schmerzerkennung beim Pferd

Pferde können im Laufe ihres Lebens unter verschiedenen Arten von Krankheiten leiden



Unwohlsein und Schmerz



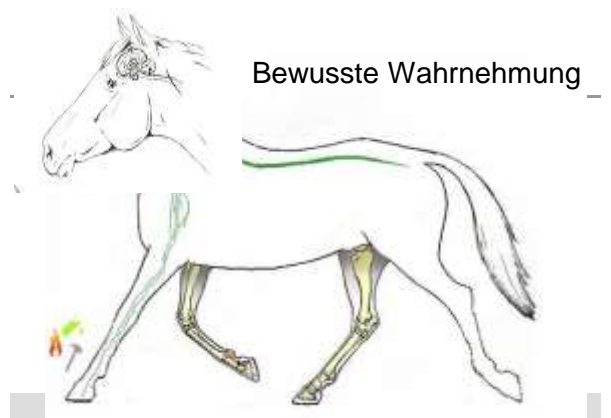
Schmerz ist was wir
sagen was Schmerz ist

Schmerz ist eine unangenehme
Empfindung und emotionales
Erlebnis, dass mit aktuellen oder
potentiellen Gewebeschaden
einhergeht

- Erkennen ohne Probleme akute und mittel – bis hochgradige Schmerzen
 - Lahmheit
 - Reaktion of Palpation z.B. Rücken
 - Kolik
 -

Aber was ist mit chronischen, gering –
bis mittelgradigen Schmerzen?

- 70% der Reitpferde leiden unter Wirbelsäulen
/ Rückenproblem ohne sichtbar lahm zu gehen
(Fonseca et al 2006)



Verhaltensänderungen

Abwehr

Aggression / Apathie
Ausweichen
Bewegungsunlust
Vermeidungsbewegung
Schmerzgesicht

Wie erkenne ich das mein Pferd Schmerzen hat?



Lerne dein Pferd kennen, beobachte es ungestört einen Tag lang um zu erfahren was es so einen ganzen Tag lang macht, wie es sich bewegt, achte auf Körperhaltung, Reaktionen auf Stimulationen, Geräusche.....

Bildquelle Auer

Wichtig!!!!!!

Beobachte das Pferd
ungestört in der
gewohnten Umgebung

Schmerz bezogenen Anzeichen

Wo und Wie steht das Pferd in der Box, Paddock, Weide?



Kopf zur Tür



Kopf zur Seitenwand



Kopf zur Rückwand



Bildquelle Auer

Schmerz bezogenen Anzeichen

- Was macht das Pferd:
 - Aufmerksam, reges Ohrspiel, wacher Blick, reagiert auf Reize sofort oder döst/schläft
 - Wenig aufmerksam, reduziertes Ohrspiel, reagiert verzögert auf Umweltreize, schaut hin
 - Matt, in sich gekehrt, kein Ohrspiel, keine Reaktion auf Umweltreize, schaut verzögert



Schmerz bezogenen Anzeichen

- Körperhaltung:
 - Ruhiges stehen, gleichmäßige Gewichtsverlagerung, „ausrasten“
 - Immer wieder Gewichtsverlagerung, häufiges Fußheben,...
 - Abnormale Gewichtsverlagerung



Schmerz bezogenen Verhaltensweisen

Unangenehme (plötzlich) auftretende Angewohnheiten, Untugenden,.....

- Abwehr und/oder Ausweichen beim satteln, aufsteigen,.....
- Steigen oder Ausschlagen beim Reiten
- Head shaking

Das Schmerzgesicht des Pferdes

Veterinary Anaesthesia and Analgesia, 2014

doi:10.1111/vaa.12212

RESEARCH PAPER

An equine pain face

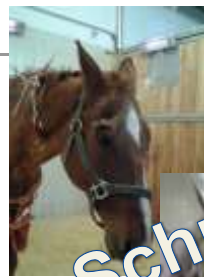
OPEN ACCESS Freely available online

PLOS ONE

Development of the Horse Grimace Scale (HGS) as a Pain Assessment Tool in Horses Undergoing Routine Castration



Schmerzfrei



Schmerzfrei ?

Schmerzgesicht

Wie verändert sich der Gesichtsausdruck dieses Pferdes wenn es Schmerzen hat?



Bildquelle Auer

.....So sieht es aus



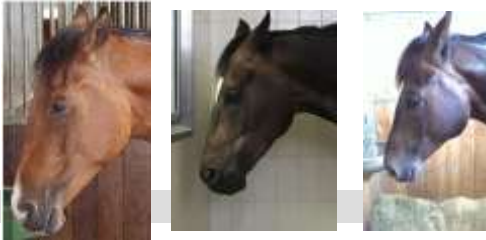
Augen / Blick	Offener, wachsamer Blick Oberlid nach oben gezogen, Lider mehr als die Hälfte geschlossen, abwesender, nach Innen gekehrter Blick	Immer vorhanden mäßig sichtbar, immer wieder auch normal deutlich sichtbar
---------------	---	--



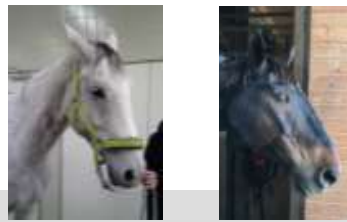
Dösend schläfrig



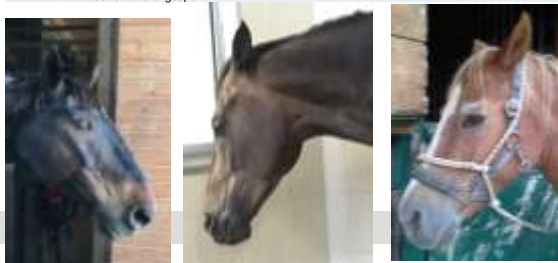
	Kaumuskulatur entspannt	immer vorhanden
Kaumuskulatur	Kaumuskulatur angespannt und sichtbar	mäßig sichtbar, immer wieder auch normal deutlich sichtbar



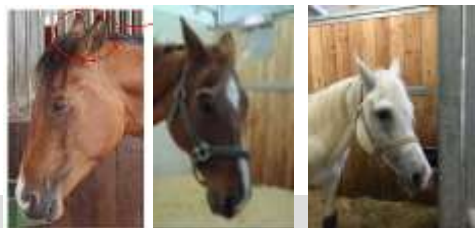
	Nüstern entspannt	immer vorhanden
Nüstern	Nüstern gebläht, medialer Anteil geht nach innen, im seitlichen Profil abgeflacht	mäßig sichtbar, immer wieder auch normal deutlich sichtbar



	Maul erscheint im Profil rund, Lippen sind eher schlaff	immer vorhanden
Maul	Maul erscheint in Profil eckig Maulspalte verkürzt und gebogen, Kinn deutlich und angespannt	mäßig sichtbar, immer wieder auch normal deutlich sichtbar



	Ohren gespitzt, reges Ohrspiel	immer vorhanden
Ohren	Ohren seitlich oder nach hinten steif abgekippt, Ohrmuschel zeigt nach aussen, Ohrspiel reduziert bis aufgehoben	mäßig sichtbar, immer wieder auch normal deutlich sichtbar



Wichtig!!!!!!

**Beobachte das Pferd
ungestört in der
gewohnten Umgebung**

